



#MoiJeune, Confiné et Demain ?

Les 18-30 ans pendant et après la crise du Covid

- Baromètre 20 Minutes – OpinionWay -

Vague 1 - Avril 2020

“opinionway

15 place de la République 75003 Paris



ESOMAR
member



20
minutes

#moijeune

Frédéric Micheau

Directeur des études d'opinion

Directeur de département

Tel: 01 81 81 83 00

fmicheau@opinion-way.com

“ LA MÉTHODOLOGIE

“opinionway



La méthodologie



Echantillon de **604 personnes âgées de 18 ans à 30 ans**, membres de la communauté #MoiJeune.

L'échantillon a été constitué selon **la méthode des quotas**, au regard des critères de sexe, d'âge, du statut d'activité, de catégorie d'agglomération et de région de résidence.



L'échantillon a été contacté par SMS puis interrogé par **questionnaire auto-administré en ligne sur système CAWI (Computer Assisted Web Interview)**.



Les interviews ont été réalisées du **3 au 6 avril 2020**.



OpinionWay a réalisé cette enquête en appliquant les procédures et règles de la **norme ISO 20252**.



Les résultats de ce sondage doivent être lus en tenant compte des **marges d'incertitude** : 1,8 à 4,1 points au plus pour un échantillon de 600 répondants.

Toute publication totale ou partielle doit impérativement utiliser la mention complète suivante :

« Baromètre « #MoiJeune, confiné et demain ? » OpinionWay - 20 Minutes »
et aucune reprise de l'enquête ne pourra être dissociée de cet intitulé.



LES RÉSULTATS



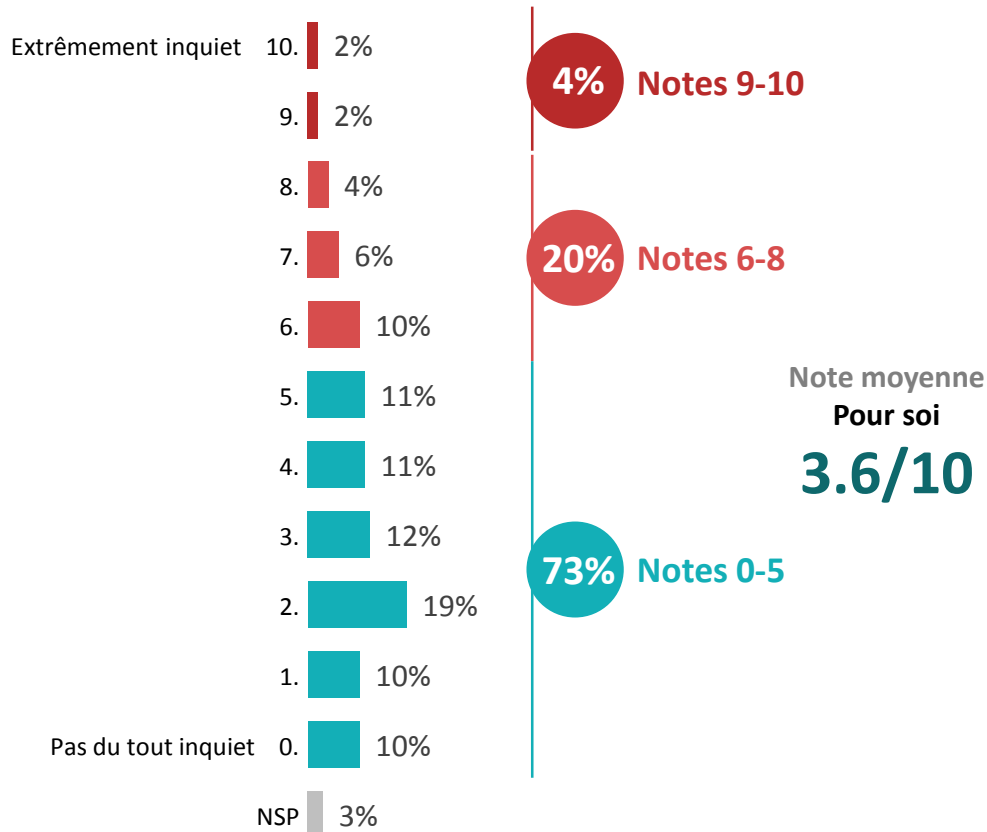
Le niveau d'inquiétude à l'égard du Coronavirus



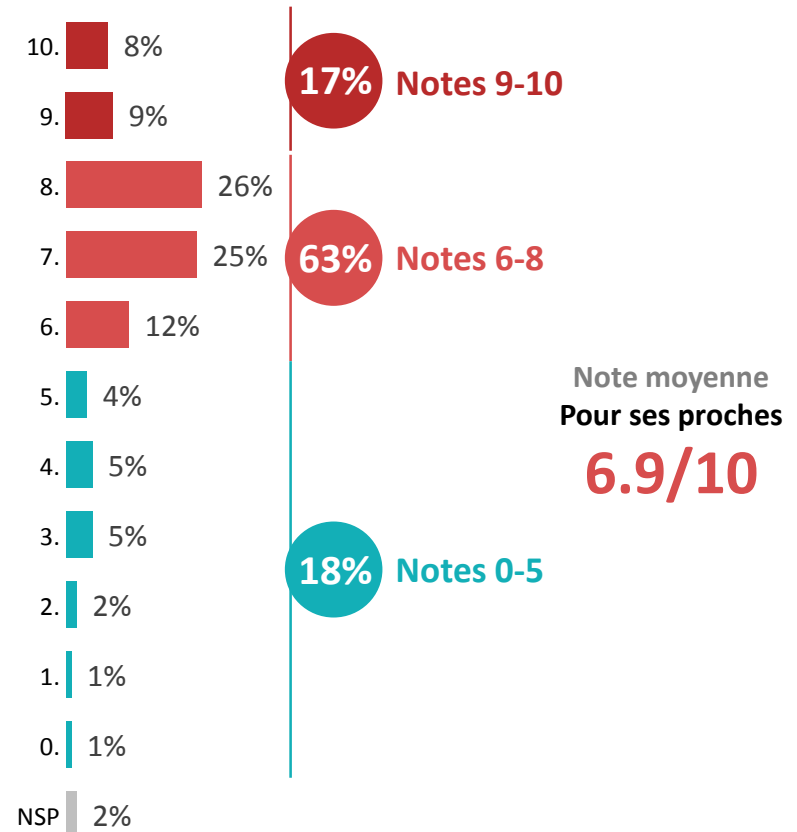
Q. A propos du Coronavirus, sur une échelle de 0 à 10, quel est ton degré d'inquiétude pour toi et tes proches ?

0 signifie que tu n'es pas du tout inquiet, 10 que tu es extrêmement inquiet, les notes intermédiaires te permettent de nuancer ton jugement.

Pour toi ?



Pour tes proches ?





Le niveau d'inquiétude à l'égard du Coronavirus



Q. A propos du Coronavirus, sur une échelle de 0 à 10, quel est ton degré d'inquiétude pour toi et tes proches ?

0 signifie que tu n'es pas du tout inquiet, 10 que tu es extrêmement inquiet, les notes intermédiaires te permettent de nuancer ton jugement.

Pour toi ?

	% Total	Sexe		Âge			Région		Statut	
		Homme	Femme	18 à 22 ans	23 à 27 ans	28 à 30 ans	IDF	Province	Actif occupé	Inactif
Sous-total 9 à 10	4%	4%	4%	1%	2%	11%	6%	3%	5%	1%
Sous-total 6 à 8	20%	15%	25%	15%	20%	29%	20%	21%	19%	20%
Sous-total 0 à 5	73%	79%	67%	83%	73%	56%	68%	74%	72%	76%
Moyenne	3.6	3.2	4.1	3.1	3.6	4.8	3.8	3.6	3.9	3.3

Pour tes proches ?

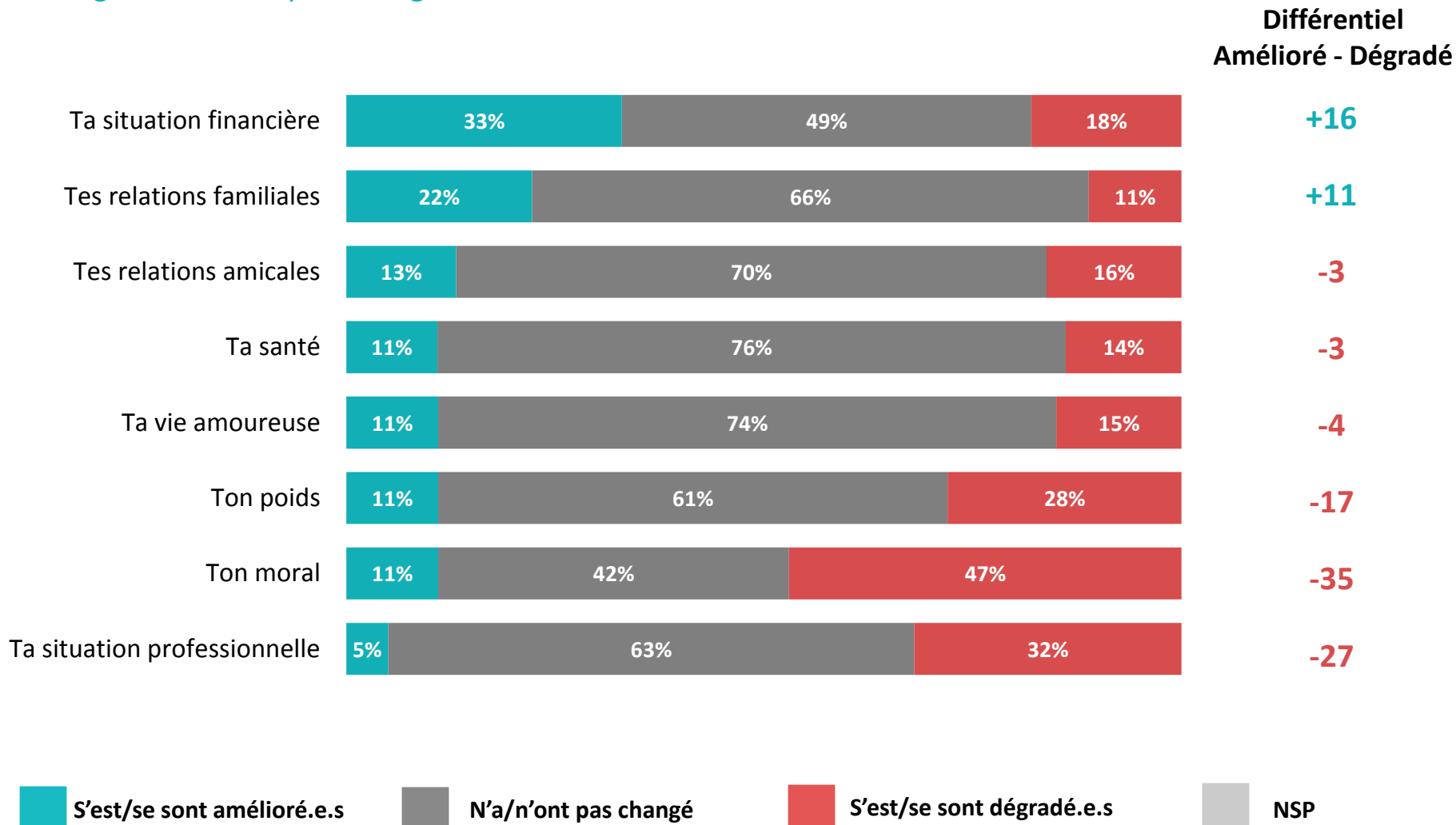
	% Total	Sexe		Âge			Région		Statut	
		Homme	Femme	18 à 22 ans	23 à 27 ans	28 à 30 ans	IDF	Province	Actif occupé	Inactif
Sous-total 9 à 10	17%	13%	22%	11%	18%	27%	17%	17%	19%	16%
Sous-total 6 à 8	63%	61%	64%	72%	60%	53%	57%	64%	61%	62%
Sous-total 0 à 5	18%	24%	13%	16%	21%	17%	25%	17%	18%	20%
Moyenne	6.9	6.5	7.2	6.9	6.6	7.3	6.6	7.0	6.9	6.8



L'impact du confinement sur les différents aspects de la vie



Q. Dirais-tu que la semaine passée, chacune des choses suivantes s'est améliorée, s'est dégradée ou n'a pas changé ?





L'impact du confinement sur les différents aspects de la vie

Q. Dirais-tu que la semaine passée, chacune des choses suivantes s'est améliorée, s'est dégradée ou n'a pas changé ?



	% Amélioré	Sexe		Âge			Région		Statut	
		Homme	Femme	18 à 22 ans	23 à 27 ans	28 à 30 ans	IDF	Province	Actif occupé	Inactif
Ta situation financière	33%	30%	37%	32%	33%	37%	47%	29%	35%	39%
Tes relations familiales	22%	15%	30%	27%	21%	16%	24%	22%	19%	31%
Tes relations amicales	13%	9%	17%	13%	13%	15%	13%	13%	11%	19%
Ta santé	11%	8%	14%	10%	12%	9%	10%	11%	9%	13%
Ta vie amoureuse	11%	7%	15%	6%	14%	13%	11%	11%	14%	7%
Ton poids	11%	9%	13%	9%	12%	14%	10%	12%	11%	12%
Ton moral	11%	12%	10%	11%	12%	10%	5%	13%	11%	13%
Ta situation professionnelle	5%	7%	4%	5%	5%	7%	10%	4%	5%	7%



L'impact du confinement sur les différents aspects de la vie

Q. Dirais-tu que la semaine passée, chacune des choses suivantes s'est améliorée, s'est dégradée ou n'a pas changé ?

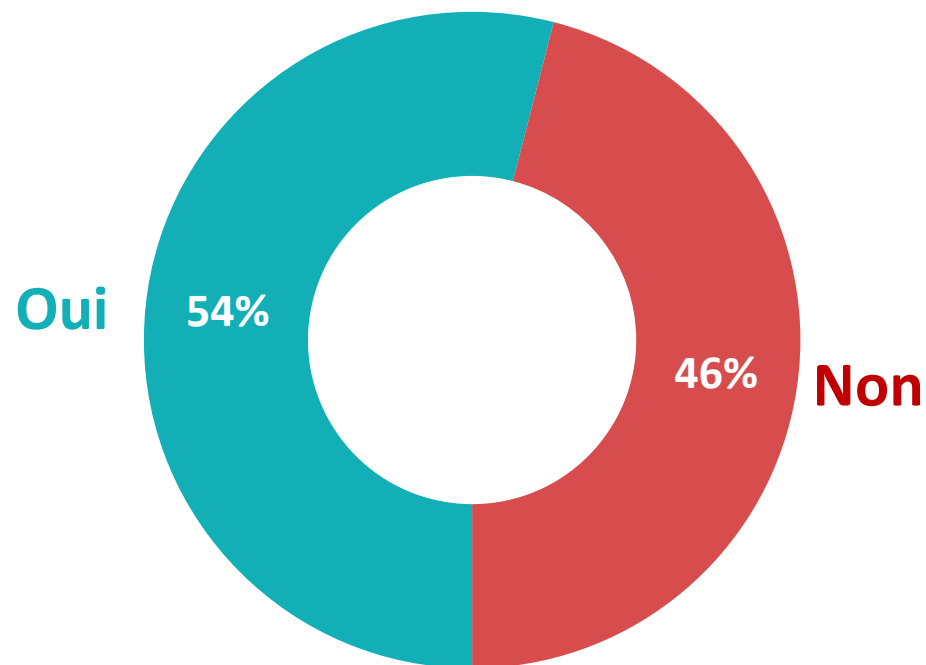


	% Dégradé	Sexe		Âge			Région		Statut	
		Homme	Femme	18 à 22 ans	23 à 27 ans	28 à 30 ans	IDF	Province	Actif occupé	Inactif
Ton moral	47%	32%	60%	50%	42%	48%	47%	46%	49%	49%
Ta situation professionnelle	32%	27%	37%	25%	39%	32%	32%	32%	34%	28%
Ton poids	28%	22%	34%	23%	31%	32%	38%	25%	28%	28%
Ta situation financière	18%	18%	17%	15%	19%	21%	9%	20%	19%	11%
Tes relations amicales	16%	23%	10%	23%	10%	14%	11%	18%	15%	14%
Ta vie amoureuse	15%	14%	16%	18%	12%	13%	12%	15%	9%	16%
Ta santé	14%	12%	15%	8%	15%	21%	14%	14%	14%	12%
Tes relations familiales	11%	14%	9%	16%	9%	7%	3%	14%	7%	9%



L'impact du Covid-19 sur la vie post-confinement

Q. Une fois que nous serons sortis de cette crise du Covid-19, auras-tu envie de changer des choses dans ta vie ?





L'impact du Covid-19 sur la vie post-confinement

Q. Une fois que nous serons sortis de cette crise du Covid-19, auras-tu envie de changer des choses dans ta vie ?



	% Total	Sexe		Âge			Région		Statut	
		Homme	Femme	18 à 22 ans	23 à 27 ans	28 à 30 ans	IDF	Province	Actif occupé	Inactif
Oui	54%	45%	64%	48%	55%	65%	62%	52%	53%	58%
Non	46%	55%	36%	52%	45%	35%	38%	48%	47%	42%

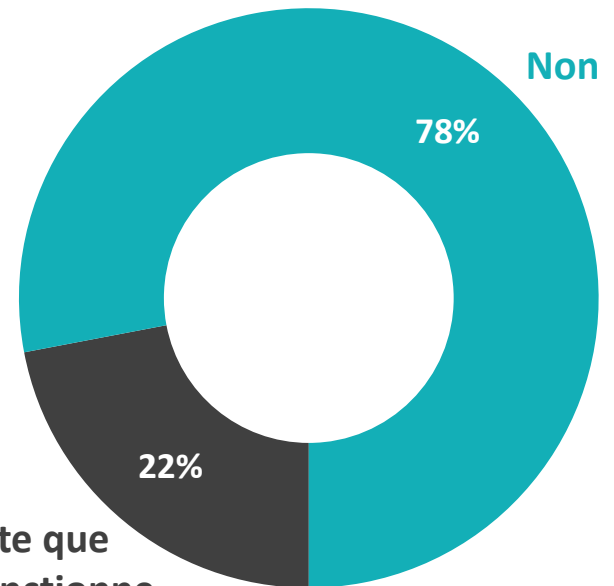
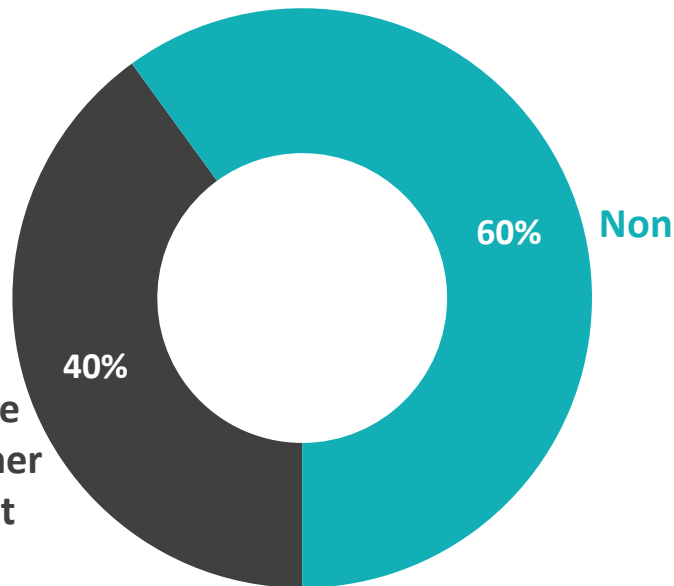


Le fonctionnement du monde une fois la crise passée


604
personnes

Q. Une fois que nous serons sortis de cette crise du Covid-19, est-ce que tu penses le monde va fonctionner comme avant ?

Q. Est-ce que tu le souhaites ?





Le fonctionnement du monde une fois la crise passée

Q. Une fois que nous serons sortis de cette crise du Covid-19, est-ce que tu penses le monde va refonctionner comme avant ? Est-ce que tu le souhaites ?



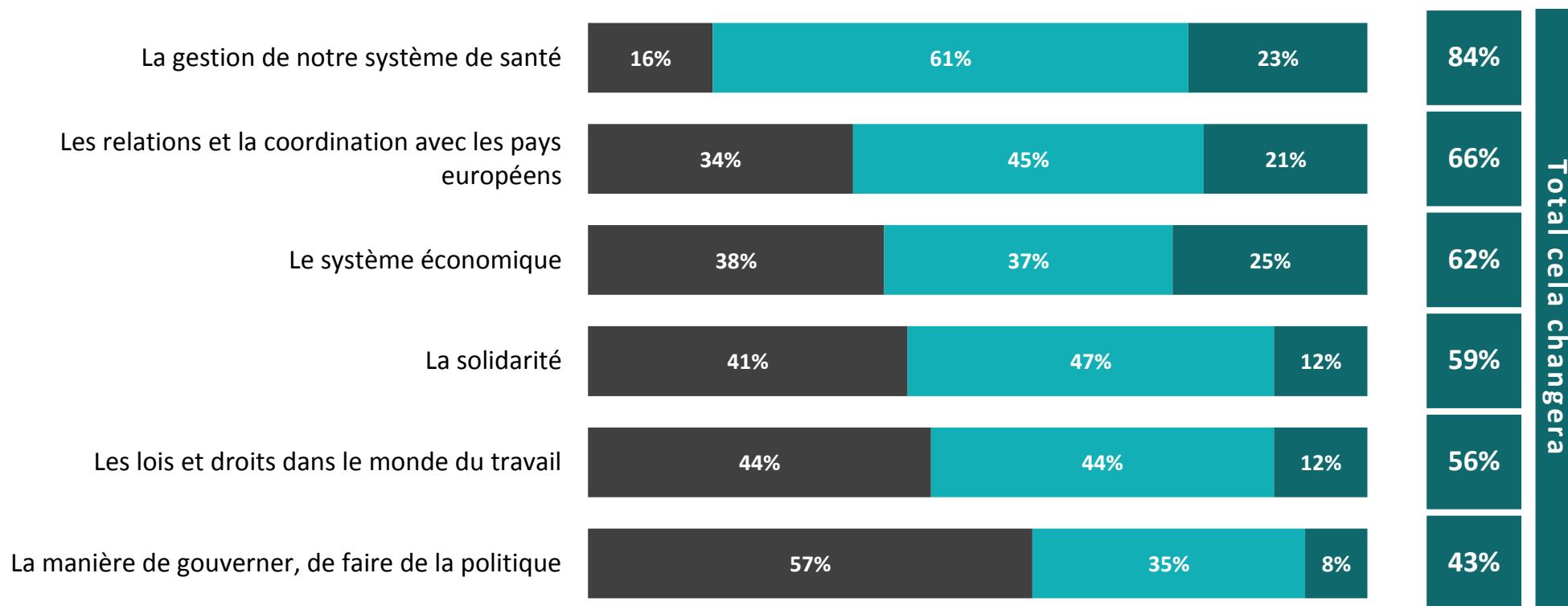
	% Total	Sexe		Âge			Région		Statut	
		Homme	Femme	18 à 22 ans	23 à 27 ans	28 à 30 ans	IDF	Province	Actif occupé	Inactif
Oui, le monde va refonctionner comme avant	40%	37%	42%	36%	42%	44%	37%	41%	39%	43%
Non	60%	63%	58%	64%	58%	56%	63%	59%	61%	57%

	% Total	Sexe		Âge			Région		Statut	
		Homme	Femme	18 à 22 ans	23 à 27 ans	28 à 30 ans	IDF	Province	Actif occupé	Inactif
Oui, souhaite que le monde refonctionne comme avant	22%	24%	19%	15%	23%	30%	27%	20%	25%	20%
Non	78%	76%	81%	85%	77%	69%	73%	80%	75%	80%



L'impact de la crise sur le fonctionnement de différents domaines

Q. Pour chacun des domaines suivants, tu penses qu'à l'issue de la crise, ça fonctionnera exactement comme avant, ça changera un peu mais de manière limitée ou ce sera complètement repensé et transformé ?



Cela fonctionnera exactement comme avant

Cela changera un peu mais de manière limitée

Cela sera complètement repensé et transformé

NSP



L'impact de la crise sur le fonctionnement de différents domaines

Q. Pour chacun des domaines suivants, tu penses qu'à l'issue de la crise, ça fonctionnera exactement comme avant, ça changera un peu mais de manière limitée ou ce sera complètement repensé et transformé ?



	% Comme avant	Sexe		Âge			Région		Statut	
		Homme	Femme	18 à 22 ans	23 à 27 ans	28 à 30 ans	IDF	Province	Actif occupé	Inactif
La manière de gouverner, de faire de la politique	57%	48%	65%	49%	60%	63%	57%	56%	58%	58%
Les lois et droits dans le monde du travail	44%	44%	45%	47%	41%	45%	32%	48%	44%	44%
La solidarité	41%	49%	34%	34%	44%	50%	47%	40%	43%	43%
Le système économique	38%	41%	36%	43%	34%	37%	38%	38%	40%	41%
Les relations et la coordination avec les pays européens	34%	36%	33%	38%	33%	31%	45%	31%	35%	39%
La gestion de notre système de santé	16%	12%	20%	9%	19%	22%	12%	17%	18%	13%



L'impact de la crise sur le fonctionnement de différents domaines

Q. Pour chacun des domaines suivants, tu penses qu'à l'issue de la crise, ça fonctionnera exactement comme avant, ça changera un peu mais de manière limitée ou ce sera complètement repensé et transformé ?



	% Total changera	Sexe		Âge			Région		Statut	
		Homme	Femme	18 à 22 ans	23 à 27 ans	28 à 30 ans	IDF	Province	Actif occupé	Inactif
La gestion de notre système de santé	84%	88%	80%	91%	81%	78%	88%	83%	82%	87%
Les relations et la coordination avec les pays européens	66%	64%	67%	62%	67%	69%	55%	69%	65%	61%
Le système économique	62%	59%	64%	57%	66%	63%	62%	62%	60%	59%
La solidarité	59%	51%	66%	66%	56%	50%	53%	60%	57%	57%
Les lois et droits dans le monde du travail	56%	56%	55%	53%	59%	55%	68%	52%	56%	56%
La manière de gouverner, de faire de la politique	43%	52%	34%	51%	40%	36%	43%	44%	42%	42%

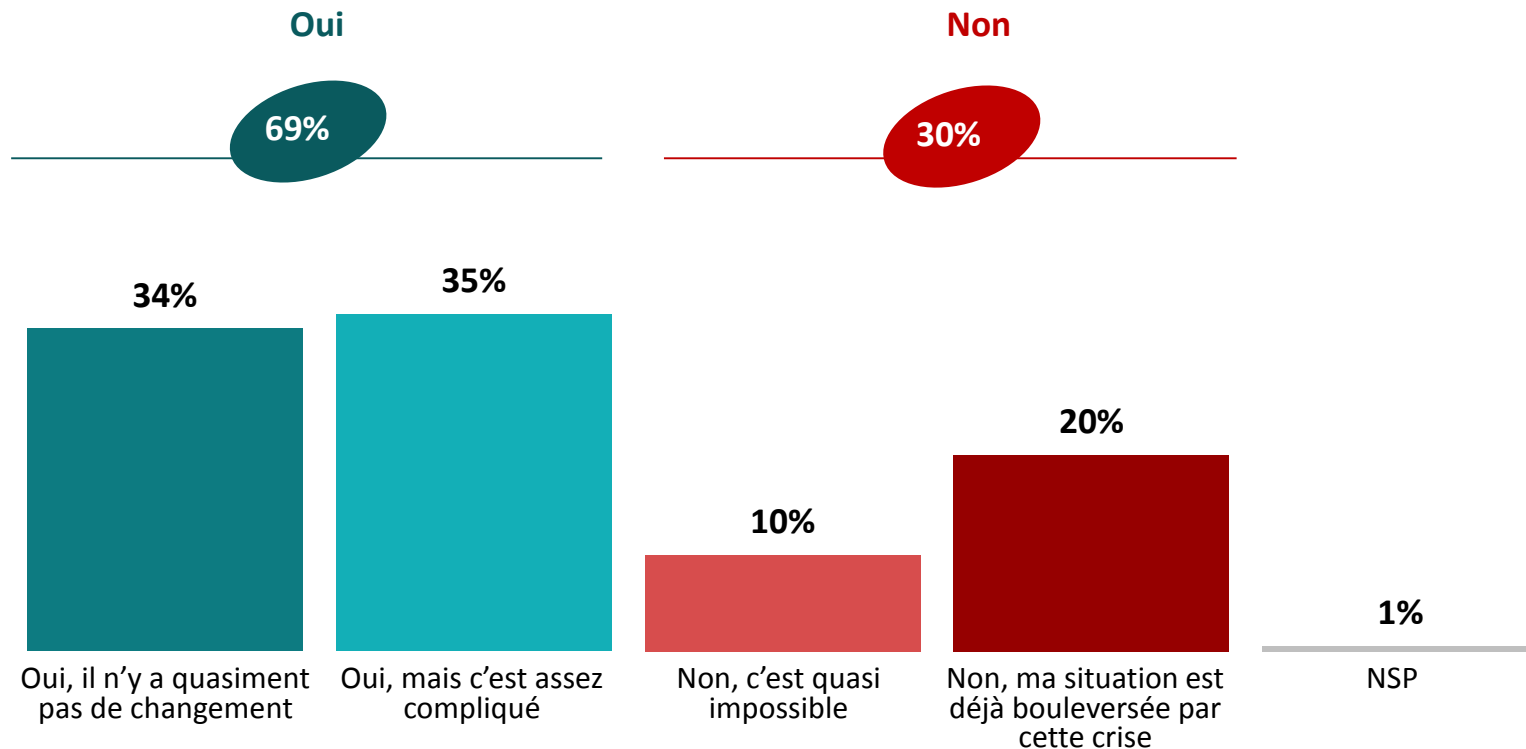


La facilité à poursuivre son activité



Q. Quel que soit ton statut, est-ce que tu arrives à poursuivre ton activité ?

65% rencontrent des difficultés





La facilité à poursuivre son activité

Q. Quel que soit ton statut, est-ce que tu arrives à poursuivre ton activité ?



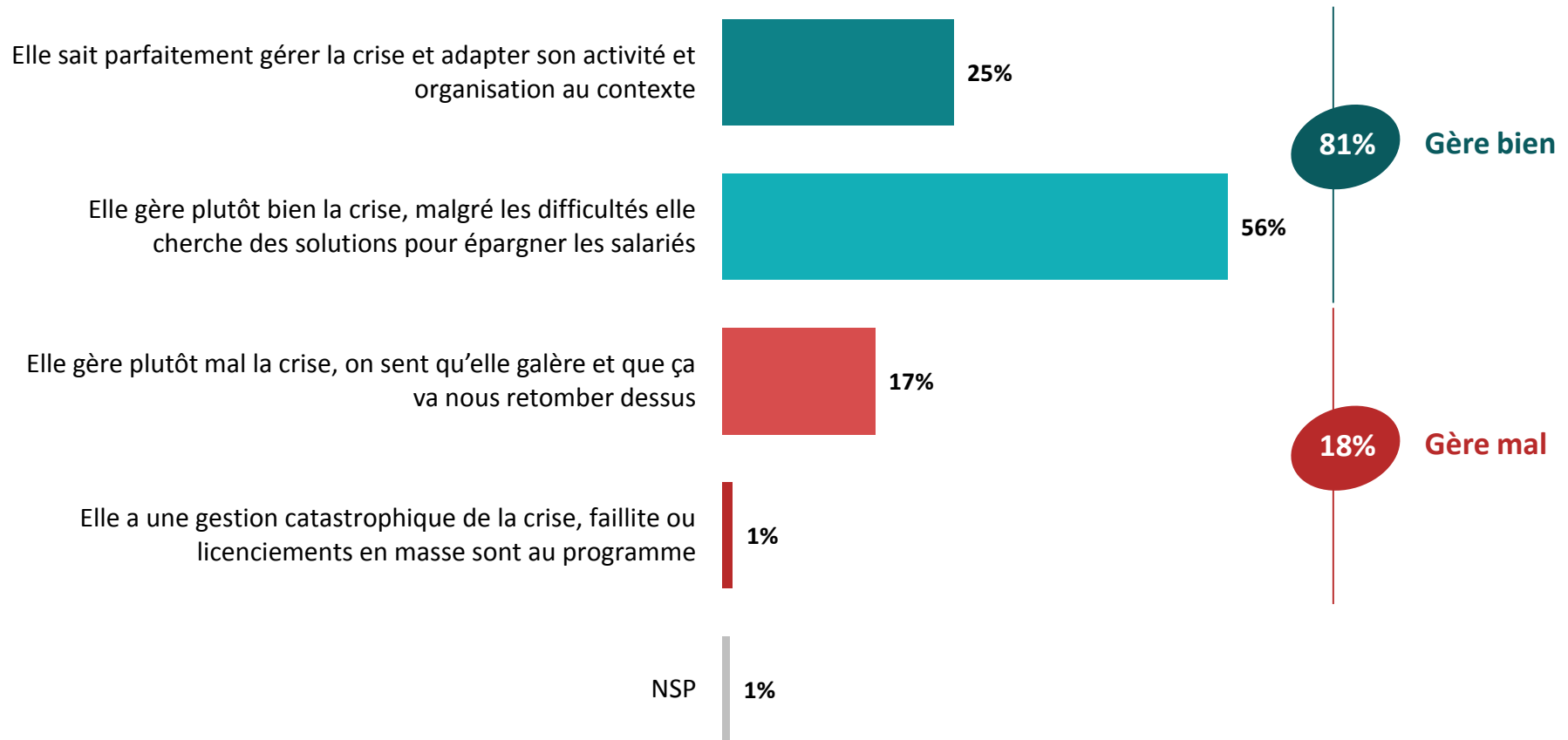
	% Total	Sexe		Âge			Région		Statut	
		Homme	Femme	18 à 22 ans	23 à 27 ans	28 à 30 ans	IDF	Province	Actif occupé	Inactif
Sous-total Oui	69%	70%	68%	73%	60%	76%	74%	67%	66%	86%
<i>...Oui, il n'y a quasiment pas de changement</i>	34%	34%	33%	33%	32%	37%	38%	32%	36%	34%
<i>...Oui, mais c'est assez compliqué</i>	35%	36%	35%	40%	28%	39%	36%	35%	30%	52%
Sous-total Non	30%	30%	31%	27%	39%	23%	26%	32%	33%	14%
<i>...Non, c'est quasi impossible</i>	10%	9%	11%	8%	11%	11%	10%	10%	11%	8%
<i>...Non, ma situation est déjà bouleversée par cette crise</i>	20%	21%	20%	19%	28%	12%	16%	22%	22%	6%



La gestion de la crise par l'employeur

Q. Considérant ton entreprise, que dirais-tu ?

Question posée uniquement aux actifs occupés, soit 60% de échantillon





La gestion de la crise par l'employeur

Q. Considérant ton entreprise, que dirais-tu ?

Question posée uniquement aux actifs occupés, soit 60% de échantillon



	% Total	Sexe		Âge		Région	
		Homme	Femme	23 à 27 ans	28 à 30 ans	IDF	Province
Sous-total Gère bien la crise	81%	91%	72%	80%	78%	81%	81%
<i>...Elle sait parfaitement gérer la crise et adapter son activité et organisation au contexte</i>	25%	30%	21%	35%	20%	20%	27%
<i>...Elle gère plutôt bien la crise, malgré les difficultés elle cherche des solutions pour épargner les salariés</i>	56%	61%	51%	45%	58%	61%	54%
Sous-total Gère mal la crise	18%	8%	27%	18%	21%	17%	18%
<i>...Elle gère plutôt mal la crise, on sent qu'elle galère et que ça va nous retomber dessus</i>	17%	8%	25%	16%	21%	17%	17%
<i>...Elle a une gestion catastrophique de la crise, faillite ou licenciements en masse sont au programme</i>	1%	-	2%	2%	0%	-	1%

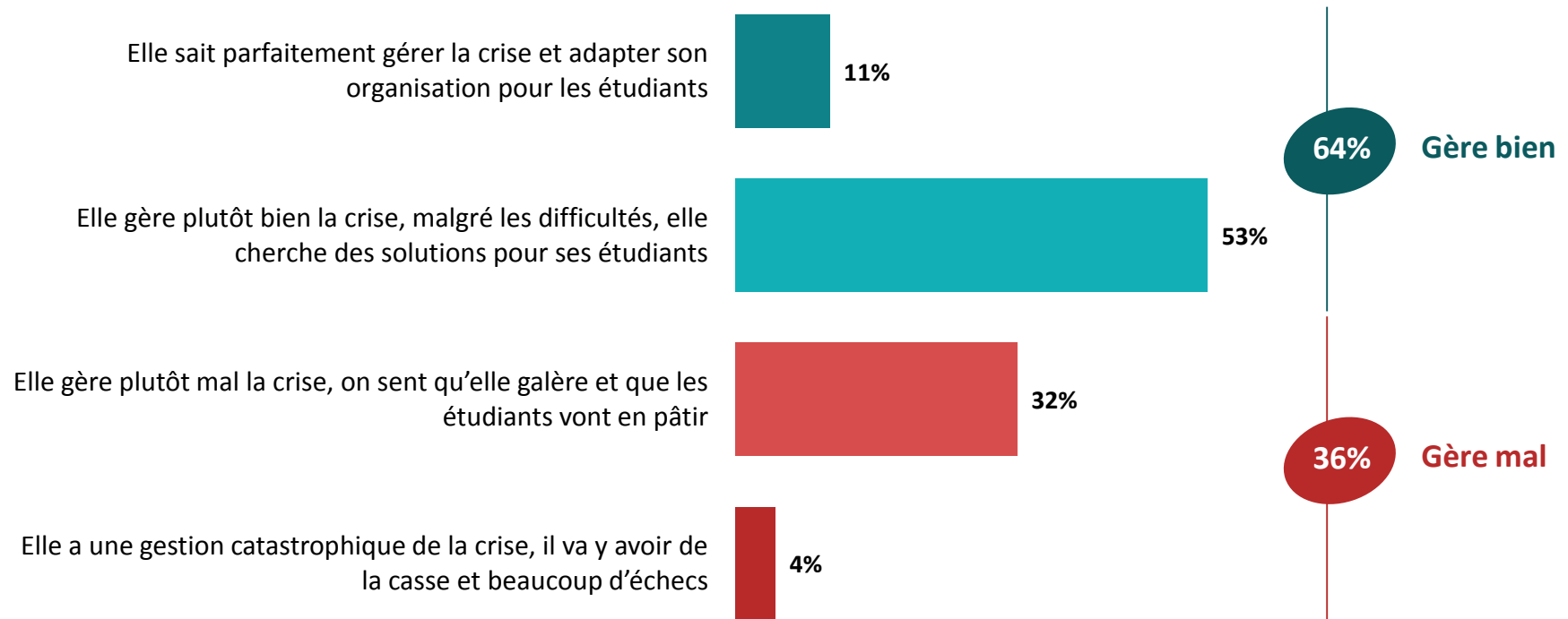


La gestion de la crise par l'école, université



Q. Considérant ton école, ton université ou la formation que tu suis, que dirais-tu ?

Question posée uniquement aux étudiants, soit 27% de échantillon





“opinionway

15 place de la République 75003 Paris

« Rendre le monde intelligible pour agir aujourd’hui et imaginer demain. »