

#moijeune

Enquête Les 18-30 ans et la politique

Octobre 2018



“*opinionway*”



Contacts :

Frédéric Micheau

Directeur des études d'opinion

Directeur de département

Tel: 01 81 81 83 00

fmicheau@opinion-way.com

Pour 20 Minutes :

Katja Tochtermann

Tel : 06 71 26 15 13

ktochtermann@20minutes.fr

“ LA MÉTHODOLOGIE



La méthodologie



Echantillon de **875 personnes âgées de 18 ans à 30 ans**, membres de la communauté #MoiJeune.

L'échantillon a été constitué selon **la méthode des quotas**, au regard des critères de sexe, d'âge, du statut d'activité, de catégorie d'agglomération et de région de résidence.



L'échantillon a été contacté par SMS puis interrogé par **questionnaire auto-administré en ligne sur système CAWI** (Computer Assisted Web Interview).



Les interviews ont été réalisées du **10 au 18 octobre**.



OpinionWay a réalisé cette enquête en appliquant les procédures et règles de la **norme ISO 20252**.



Les résultats de ce sondage doivent être lus en tenant compte des **marges d'incertitude** : 1,4 à 3,3 points au plus pour un échantillon de 900 répondants.



La méthodologie

Le questionnaire a été rédigé en collaboration avec **Anne Muxel**,
directrice de recherche au CNRS (CEVIPOV/Sciences Po) et auteure de
« Politiquement jeune »*

*Edition de l'Aube / Fondation Jean-Jaurès, Octobre 2018

Toute publication totale ou partielle doit impérativement utiliser la mention
complète suivante :

« Enquête #MoiJeune, OpinionWay / 20 Minutes »
et aucune reprise de l'enquête ne pourra être dissociée de cet intitulé.

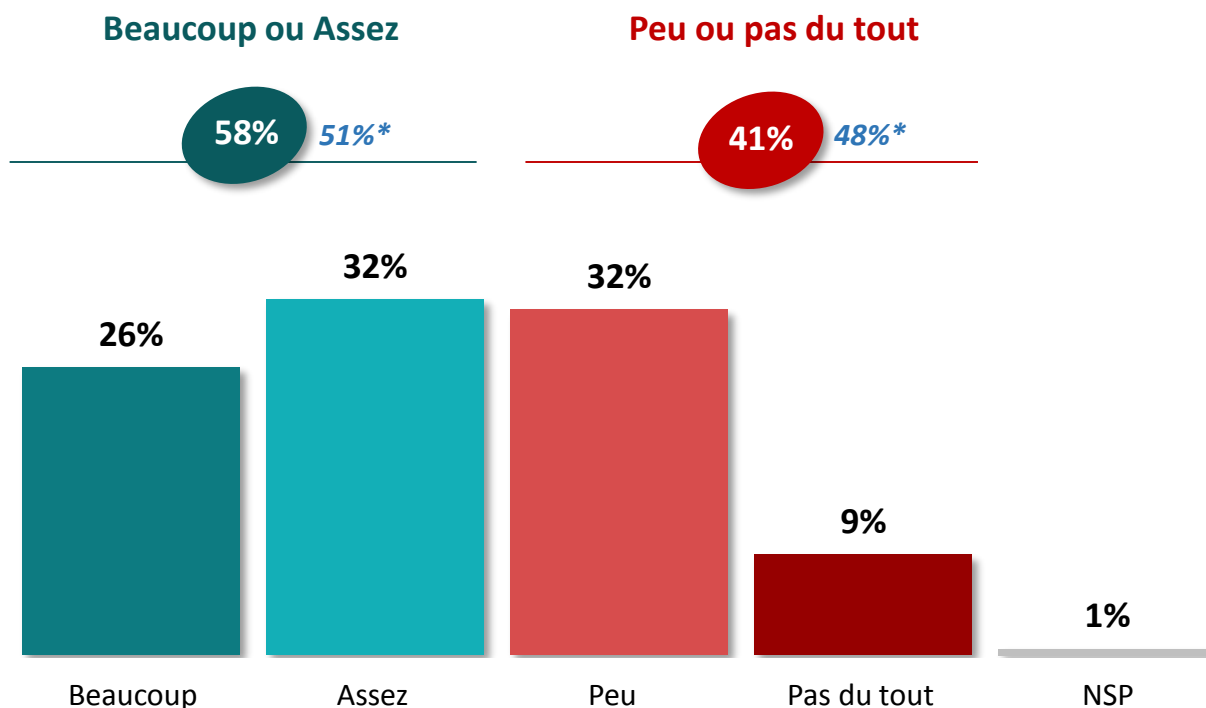


LES RÉSULTATS



L'intérêt pour la politique

Q. Est-ce que tu t'intéresses à la politique... ?



*Comparaison avec les résultats du Baromètre de la confiance en politique, mené en décembre 2017 par OpinionWay pour le CEVIPOF auprès d'un échantillon de 2084 personnes inscrites sur les listes électorales issu d'un échantillon de 2200 personnes représentatif de la population française âgée de 18 ans et plus.



L'intérêt pour la politique

Q. Est-ce que tu t'intéresses à la politique... ?

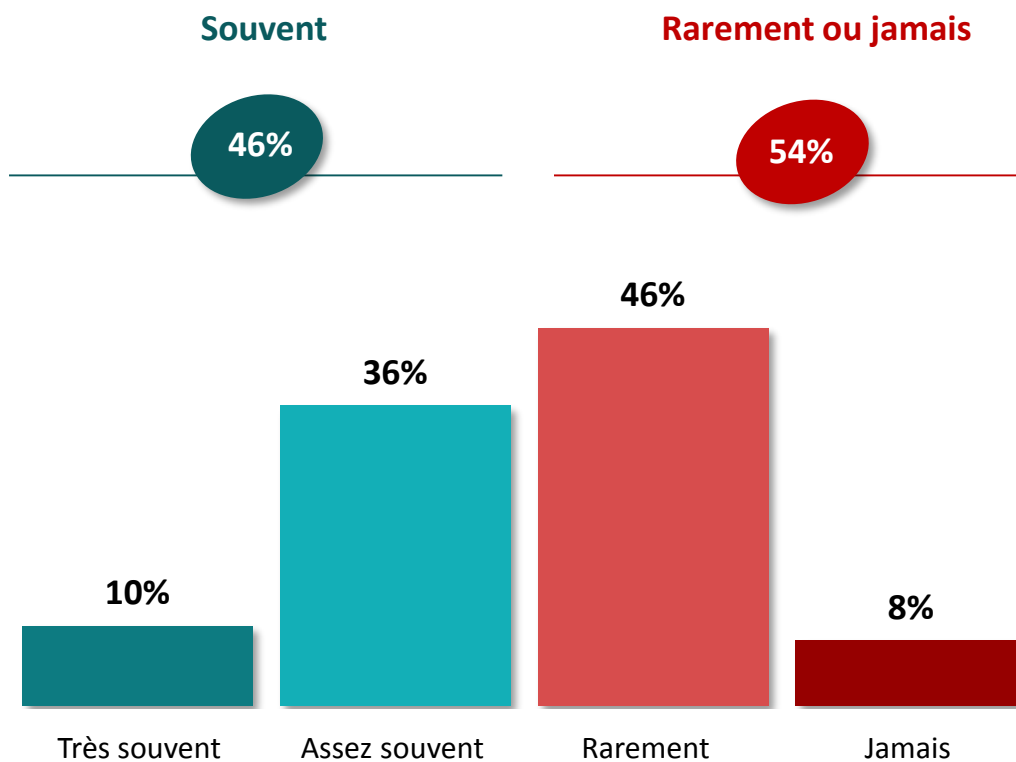


	% Total	Sexe		Âge				Statut			Région	
		Homme	Femme	18-19 ans	20-24 ans	25-29 ans	30 ans	Actif occupé	Chômeur	Inactif	IDF	Province
Sous-Total Beaucoup ou Assez	58%	74%	44%	48%	61%	60%	59%	61%	50%	59%	59%	58%
Beaucoup	26%	39%	14%	36%	25%	22%	35%	25%	15%	33%	26%	26%
Assez	32%	35%	30%	12%	36%	38%	24%	36%	35%	26%	33%	32%
Sous-Total Peu ou Pas du tout	41%	25%	56%	48%	39%	40%	41%	39%	50%	39%	41%	41%
Peu	32%	22%	41%	39%	31%	31%	26%	29%	45%	30%	31%	32%
Pas du tout	9%	3%	15%	9%	8%	9%	15%	10%	5%	9%	10%	9%



La politique comme sujet de discussion

Q. Est-ce que tu parles de politique avec tes amis ?





La politique comme sujet de discussion

Q. Est-ce que tu parles de politique avec tes amis ?

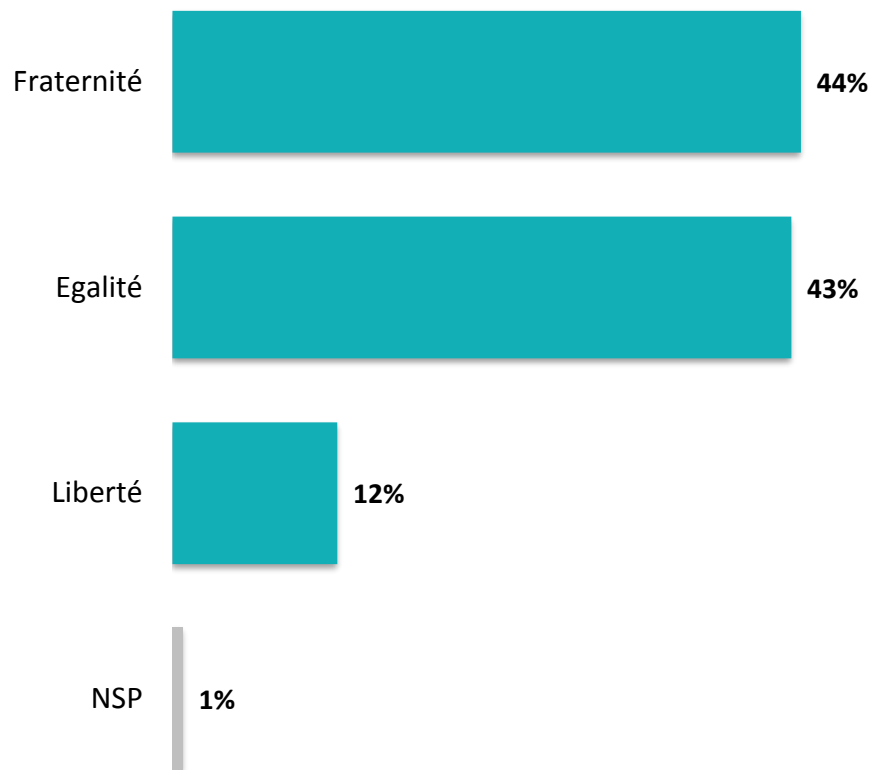


	% Total	Sexe		Âge				Statut			Région	
		Homme	Femme	18-19 ans	20-24 ans	25-29 ans	30 ans	Actif occupé	Chômeur	Inactif	IDF	Province
Sous-Total Souvent	46%	59%	34%	43%	46%	46%	48%	49%	32%	46%	44%	47%
Très souvent	10%	14%	6%	16%	9%	7%	12%	10%	1%	12%	13%	9%
Assez souvent	36%	45%	28%	27%	37%	39%	36%	39%	31%	34%	31%	38%
Sous-Total Rarement ou Jamais	54%	41%	66%	57%	54%	54%	52%	51%	68%	54%	56%	53%
Rarement	46%	36%	55%	42%	46%	47%	47%	45%	55%	44%	49%	45%
Jamais	8%	5%	11%	15%	8%	7%	5%	6%	13%	10%	7%	8%



La valeur républicaine la moins respectée aujourd'hui

Q. Liberté, Egalité, Fraternité. Pour toi, quelle est la valeur la moins respectée aujourd'hui dans la devise républicaine ?





La valeur républicaine la moins respectée aujourd’hui

Q. Liberté, Egalité, Fraternité. Pour toi, quelle est la valeur la moins respectée aujourd’hui dans la devise républicaine ?

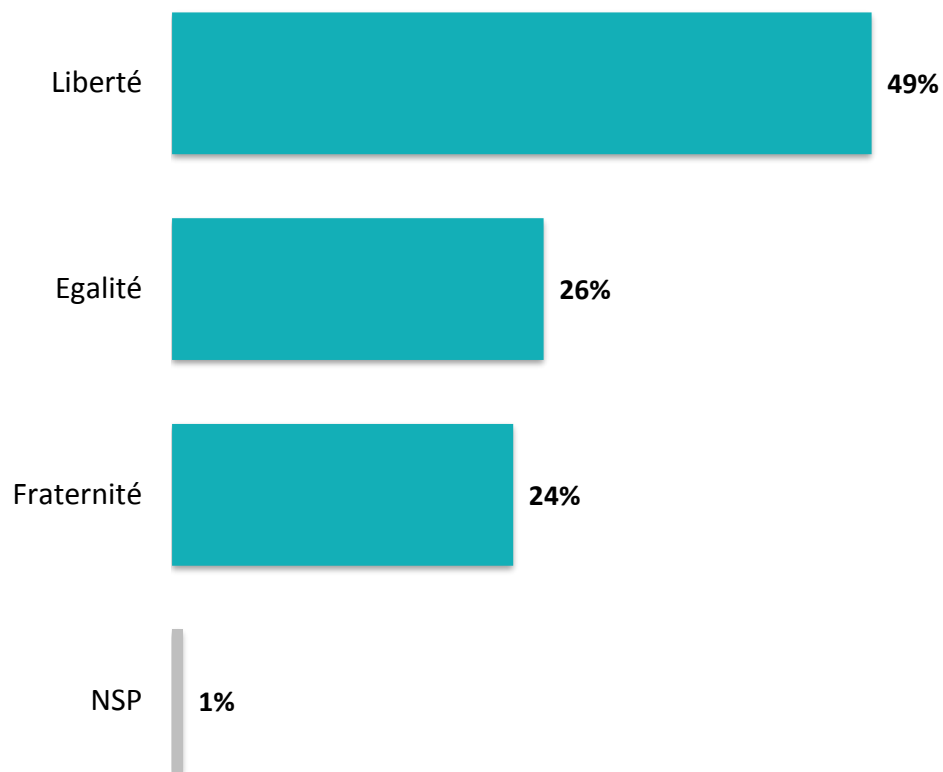


		Sexe		Âge				Statut			Région	
	% Total	Homme	Femme	18-19 ans	20-24 ans	25-29 ans	30 ans	Actif occupé	Chômeur	Inactif	IDF	Province
Fraternité	44%	46%	42%	55%	44%	40%	46%	44%	32%	49%	45%	44%
Egalité	43%	39%	49%	37%	43%	45%	46%	44%	51%	40%	46%	43%
Liberté	12%	14%	9%	8%	12%	14%	8%	12%	15%	10%	7%	13%



La valeur républicaine la plus importante

Q. Et pour toi, quelle est la valeur la plus importante parmi les trois ?





La valeur républicaine la plus importante

Q. Et pour toi, quelle est la valeur la plus importante parmi les trois ?



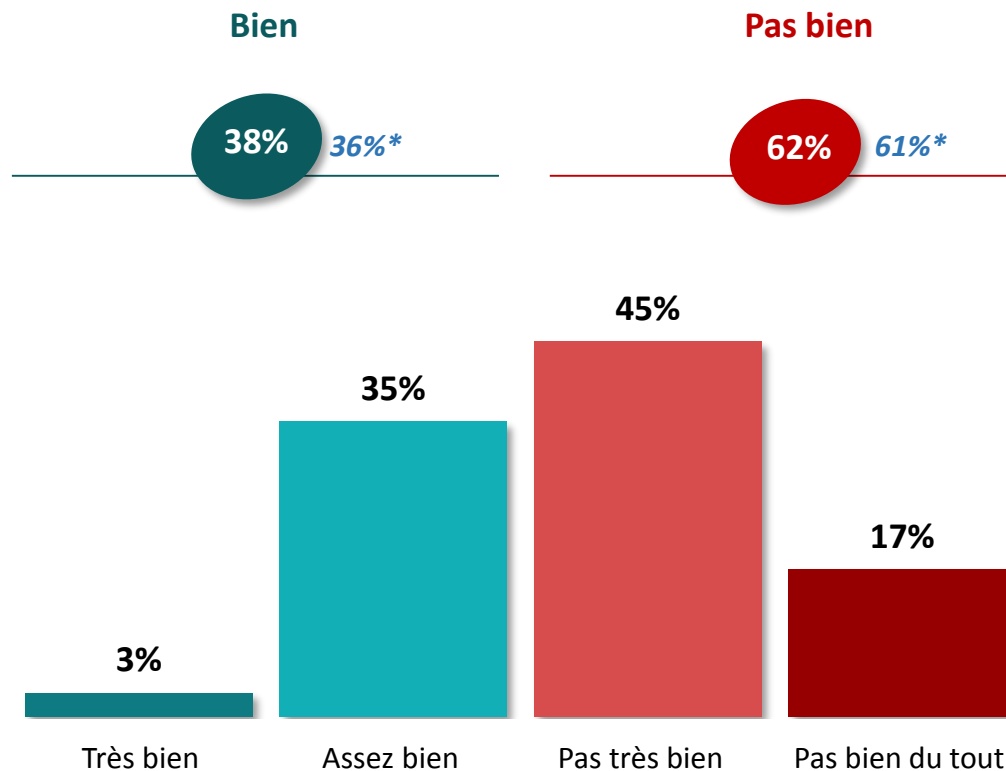
	% Total	Sexe		Âge				Statut			Région	
		Homme	Femme	18-19 ans	20-24 ans	25-29 ans	30 ans	Actif occupé	Chômeur	Inactif	IDF	Province
Liberté	49%	51%	47%	57%	50%	49%	41%	49%	50%	50%	48%	49%
Egalité	26%	25%	27%	28%	25%	28%	20%	23%	34%	28%	28%	26%
Fraternité	24%	23%	25%	15%	24%	22%	39%	27%	15%	21%	23%	24%



Le fonctionnement de la démocratie



Q. Dirais-tu qu'en France la démocratie fonctionne très bien, assez bien, pas très bien ou pas bien du tout ?



*Comparaison avec les résultats du Baromètre de la confiance en politique, mené en décembre 2017 par OpinionWay pour le CEVIPOF auprès d'un échantillon de 2084 personnes inscrites sur les listes électorales issu d'un échantillon de 2200 personnes représentatif de la population française âgée de 18 ans et plus.



Le fonctionnement de la démocratie

Q. Dirais-tu qu'en France la démocratie fonctionne très bien, assez bien, pas très bien ou pas bien du tout ?

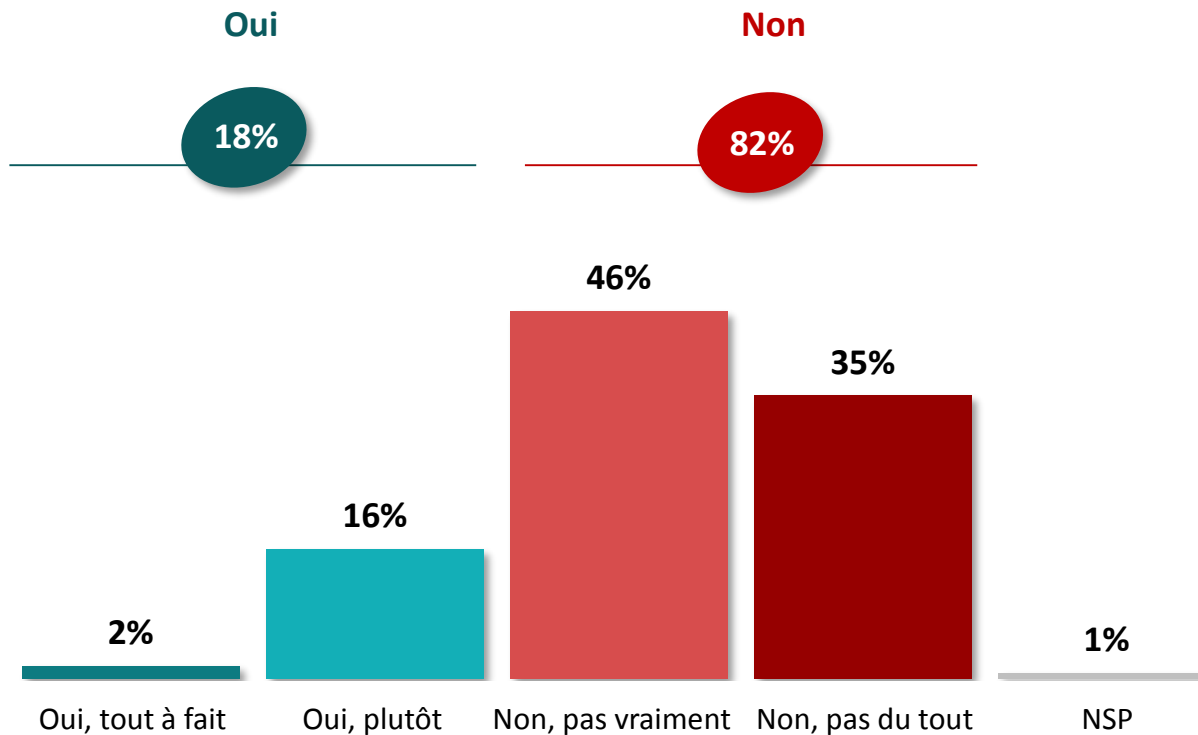


	% Total	Sexe		Âge				Statut			Région	
		Homme	Femme	18-19 ans	20-24 ans	25-29 ans	30 ans	Actif occupé	Chômeur	Inactif	IDF	Province
Sous-Total Bien	38%	35%	41%	37%	39%	38%	35%	38%	30%	41%	53%	34%
Très bien	3%	4%	2%	7%	2%	3%	-	2%	-	5%	5%	2%
Assez bien	35%	31%	39%	30%	37%	35%	35%	36%	30%	36%	48%	32%
Sous-Total Pas bien	62%	65%	59%	63%	61%	62%	65%	62%	70%	59%	47%	66%
Pas très bien	45%	42%	47%	44%	46%	45%	38%	46%	46%	41%	35%	47%
Pas bien du tout	17%	23%	12%	19%	15%	17%	27%	16%	24%	18%	12%	19%



L'évolution de l'écoute des jeunes par les responsables politiques

Q. Pour toi, depuis la dernière élection présidentielle, les responsables politiques sont-ils plus à l'écoute des jeunes que par le passé ?





L'évolution de l'écoute des jeunes par les responsables politiques

Q. Pour toi, depuis la dernière élection présidentielle, les responsables politiques sont-ils plus à l'écoute des jeunes que par le passé ?

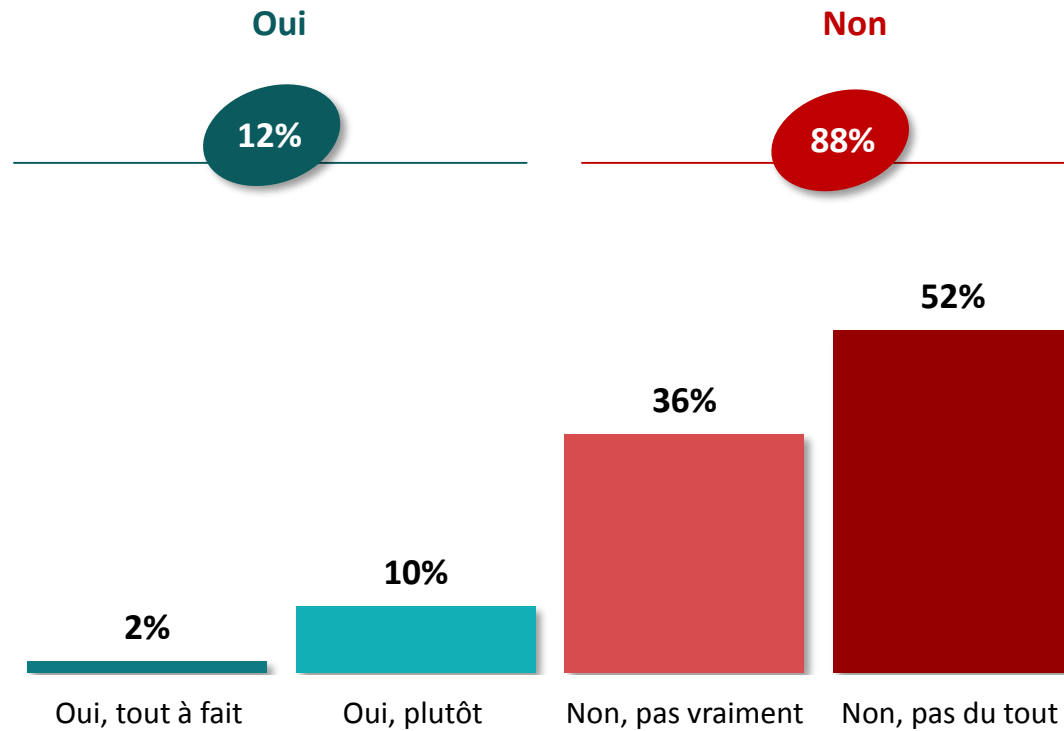


		Sexe		Âge				Statut			Région	
	% Total	Homme	Femme	18-19 ans	20-24 ans	25-29 ans	30 ans	Actif occupé	Chômeur	Inactif	IDF	Province
Sous-Total Oui	18%	18%	18%	26%	21%	14%	15%	19%	4%	21%	21%	17%
Oui, tout à fait	2%	3%	1%	3%	3%	1%	-	2%	-	2%	3%	1%
Oui, plutôt	16%	15%	17%	23%	18%	13%	15%	17%	4%	19%	18%	16%
Sous-Total Non	81%	81%	82%	74%	78%	85%	85%	81%	95%	78%	78%	82%
Non, pas vraiment	46%	45%	47%	44%	43%	48%	51%	43%	62%	45%	45%	46%
Non, pas du tout	35%	36%	35%	30%	35%	37%	34%	38%	33%	33%	33%	36%



L'évolution de la confiance dans les responsables politiques

Q. Depuis les dernières élections, fais-tu davantage confiance aux responsables politiques ?





L'évolution de la confiance dans les responsables politiques

Q. Depuis les dernières élections, fais-tu davantage confiance aux responsables politiques ?



		Sexe		Âge				Statut			Région	
	% Total	Homme	Femme	18-19 ans	20-24 ans	25-29 ans	30 ans	Actif occupé	Chômeur	Inactif	IDF	Province
Sous-Total Oui	12%	13%	11%	16%	10%	11%	18%	13%	2%	14%	17%	11%
Oui, tout à fait	2%	3%	-	3%	2%	1%	4%	2%	-	2%	2%	2%
Oui, plutôt	10%	10%	11%	13%	8%	10%	14%	11%	2%	12%	15%	9%
Sous-Total Non	88%	87%	89%	84%	90%	89%	82%	87%	98%	86%	83%	89%
Non, pas vraiment	36%	37%	35%	26%	40%	36%	34%	36%	42%	35%	39%	35%
Non, pas du tout	52%	50%	54%	58%	50%	53%	48%	51%	56%	51%	44%	54%

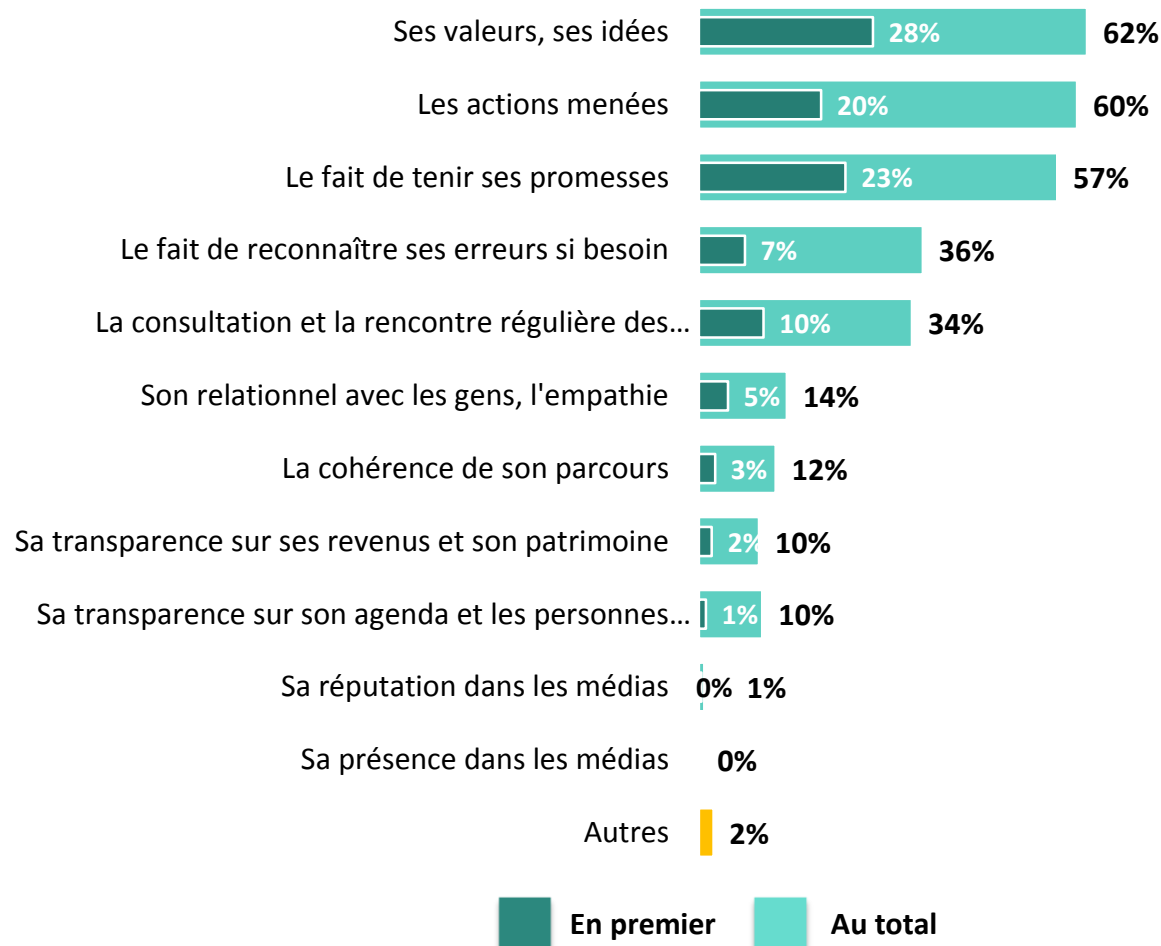


Les critères de la confiance dans un responsable politique



Q. Pour toi, quels sont les 3 critères les plus importants pour que tu accordes ta confiance à un(e) responsable politique ?

En premier ? En deuxième ? En troisième ?





Les critères de la confiance dans un responsable politique

Q. Pour toi, quels sont les 3 critères les plus importants pour que tu accordes ta confiance à un(e) responsable politique ?

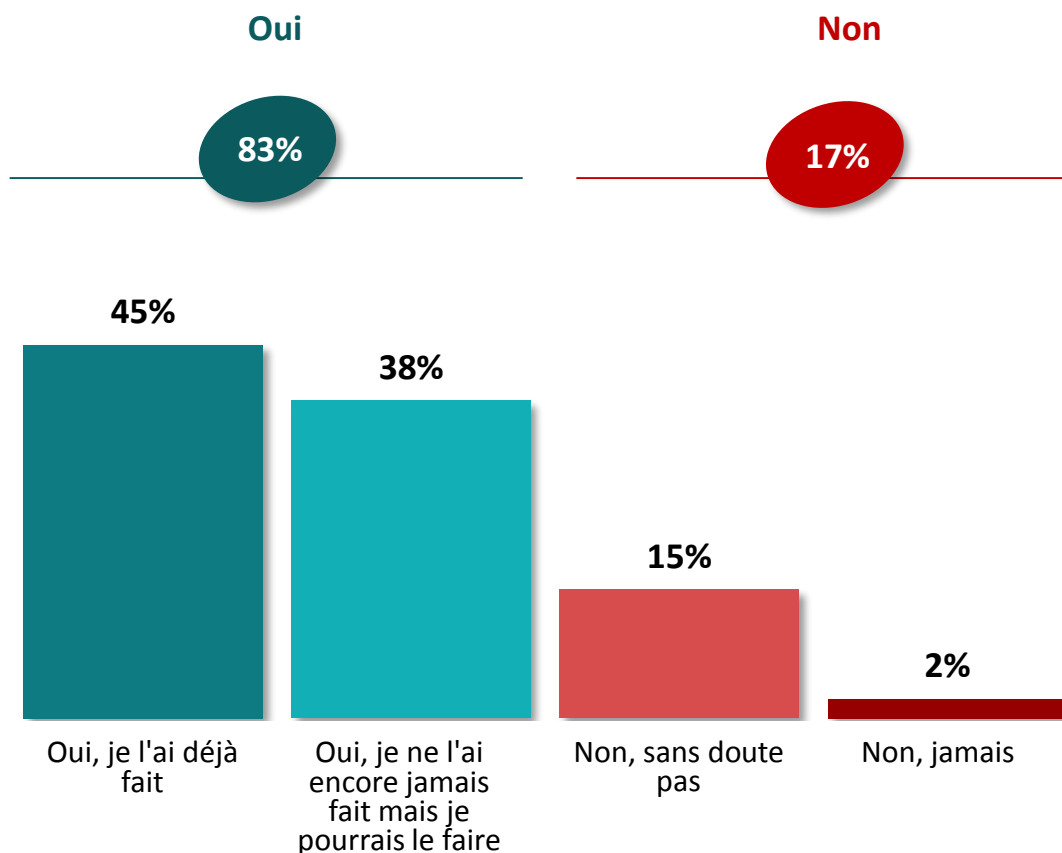


	% Au Total	Sexe		Âge				Statut			Région	
		Homme	Femme	18-19 ans	20-24 ans	25-29 ans	30 ans	Actif occupé	Chômeur	Inactif	IDF	Province
Ses valeurs, ses idées	62%	63%	61%	77%	55%	61%	72%	63%	45%	65%	65%	61%
Les actions menées	60%	62%	59%	42%	62%	64%	60%	64%	59%	55%	60%	60%
Le fait de tenir ses promesses	57%	57%	57%	65%	56%	53%	65%	56%	62%	58%	55%	58%
Le fait de reconnaître ses erreurs si besoin	36%	35%	36%	31%	41%	34%	29%	35%	50%	32%	42%	34%
La consultation et la rencontre régulière des citoyens	34%	32%	36%	28%	35%	35%	31%	33%	36%	36%	32%	35%
Son relationnel avec les gens, l'empathie	14%	11%	17%	34%	13%	13%	4%	10%	17%	20%	14%	14%
La cohérence de son parcours	12%	15%	9%	7%	15%	12%	11%	12%	14%	12%	15%	11%
Sa transparence sur ses revenus et son patrimoine	10%	7%	12%	11%	10%	10%	3%	9%	6%	11%	4%	11%
Sa transparence sur son agenda et les personnes rencontrées	10%	12%	8%	5%	10%	12%	12%	12%	9%	7%	12%	10%
Sa réputation dans les médias	1%	-	2%	-	1%	1%	2%	1%	-	-	-	1%
Sa présence dans les médias	0%	-	-	-	-	-	-	-	-	-	-	-



La participation à des manifestations

Q. Pour défendre tes idées, pourrais-tu participer à une manifestation dans la rue ?





La participation à des manifestations

Q. Pour défendre tes idées, pourrais-tu participer à une manifestation dans la rue ?

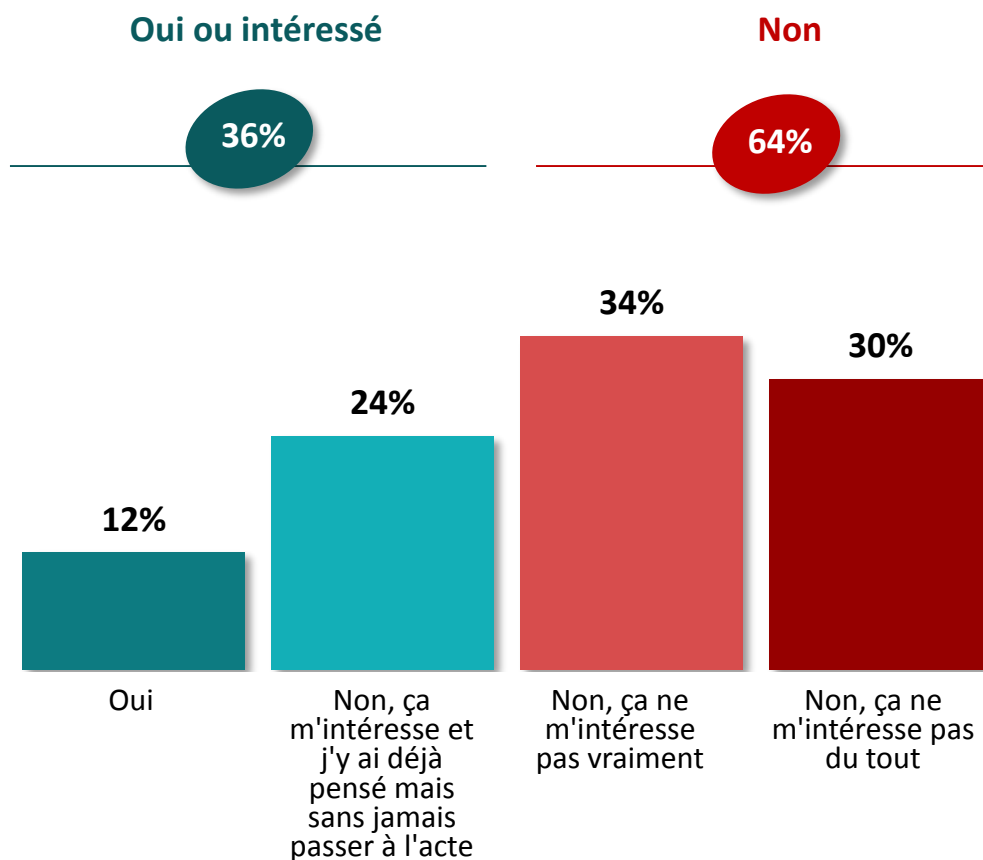


		Sexe		Âge				Statut		
	% Total	Homme	Femme	18-19 ans	20-24 ans	25-29 ans	30 ans	Actif occupé	Chômeur	Inactif
Sous-Total Oui	83%	83%	82%	96%	75%	84%	85%	81%	85%	84%
Oui, je l'ai déjà fait	45%	44%	45%	35%	35%	50%	64%	51%	40%	36%
Oui, je ne l'ai encore jamais fait mais je pourrais le faire	38%	39%	37%	61%	40%	34%	21%	30%	45%	48%
Sous-Total Non	17%	17%	18%	4%	25%	16%	15%	19%	15%	16%
Non, sans doute pas	15%	15%	15%	3%	23%	13%	12%	17%	15%	13%
Non, jamais	2%	2%	3%	1%	2%	3%	3%	2%	-	3%



L'engagement politique

Q. Es-tu actuellement engagé(e) en politique (adhésion à un parti, un syndicat, etc.) ?





L'engagement politique

Q. Es-tu actuellement engagé(e) en politique (adhésion à un parti, un syndicat, etc.) ?



	% Total	Sexe		Âge				Statut			Région	
		Homme	Femme	18-19 ans	20-24 ans	25-29 ans	30 ans	Actif occupé	Chômeur	Inactif	IDF	Province
Sous-Total Oui ou intéressé	36%	45%	27%	50%	29%	35%	44%	37%	25%	38%	37%	35%
Oui	12%	19%	5%	14%	6%	12%	28%	15%	4%	10%	15%	11%
Non, ça m'intéresse et j'y ai déjà pensé mais sans jamais passer à l'acte	24%	26%	22%	36%	23%	23%	16%	22%	21%	28%	22%	24%
Sous-Total Non	64%	55%	73%	50%	71%	64%	56%	63%	74%	62%	63%	64%
Non, ça ne m'intéresse pas vraiment	34%	32%	36%	39%	37%	30%	34%	32%	37%	37%	35%	34%
Non, ça ne m'intéresse pas du tout	30%	23%	37%	11%	34%	34%	22%	31%	37%	25%	28%	30%